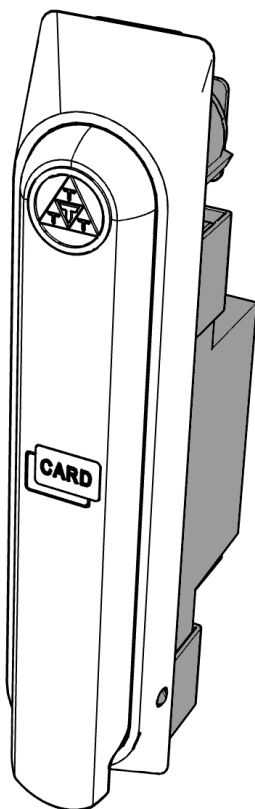




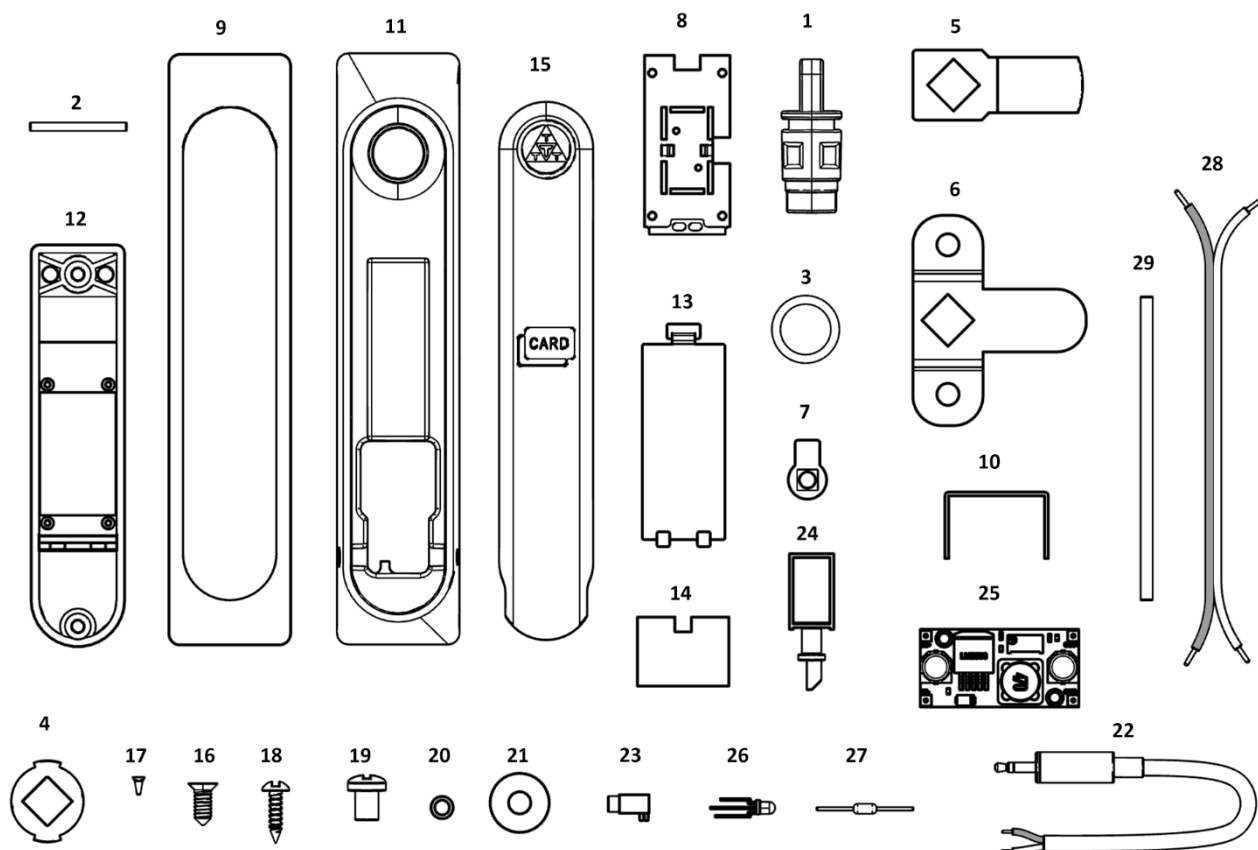
SV-HANDLE-CASE-0/1

Электронный замок для серверного шкафа
Инструкция по сборке

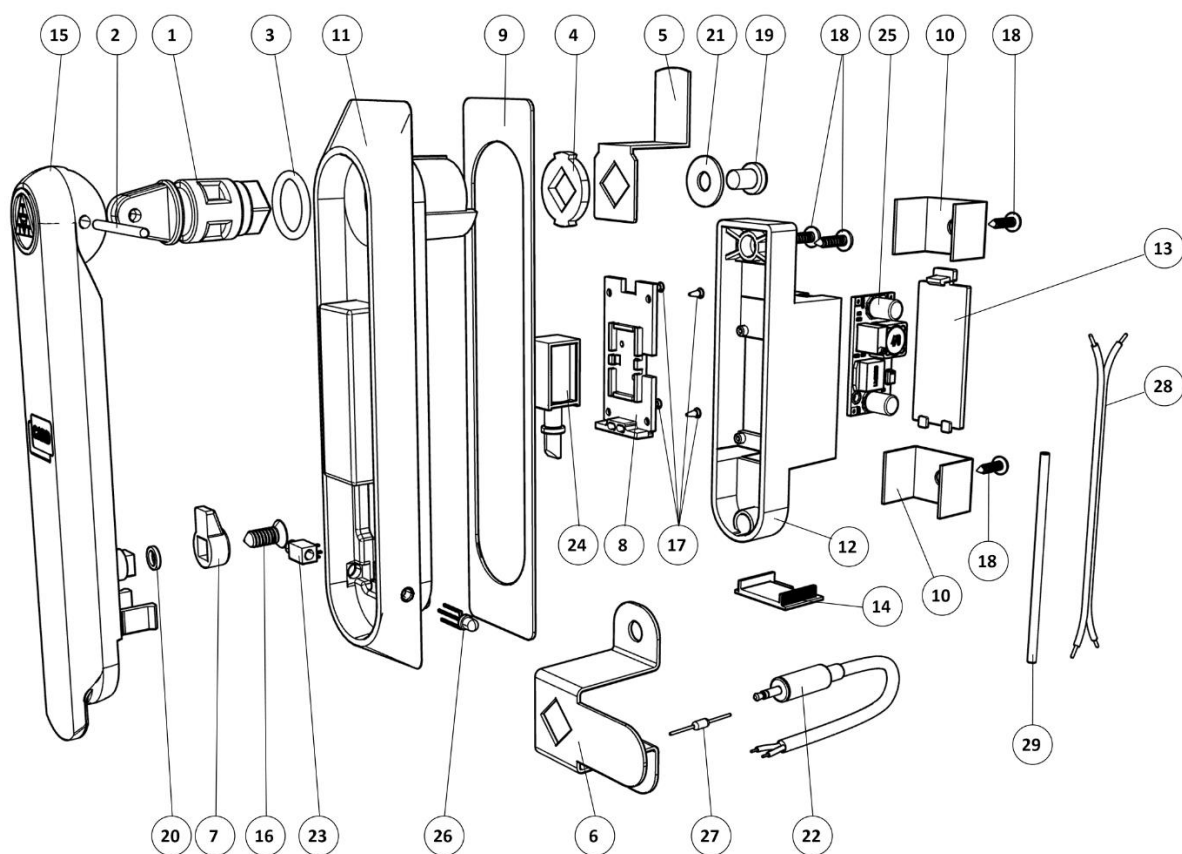


Комплектация

1	Якорь поворотной рукоятки	1 шт.
2	Ось крепления якоря к рукоятке	1 шт.
3	Резиновое кольцо якоря	1 шт.
4	Проставка - ограничитель поворота рукоятки	1 шт.
5	Ригель флажковый	1 шт.
6	Ригель бабочка	1 шт.
7	Грибок	1 шт.
8	Крышка соленоида	1 шт.
9	Резиновая прокладка	1 шт.
10	Скоба монтажная	2 шт.
11	Центральная консоль	1 шт.
12	Корабль центральной консоли	1 шт.
13	Крышка	1 шт.
14	Вставка - заглушка корабля	1 шт.
15	Рукоятка	1 шт.
16	Саморез с потайной головкой - 3,9x13 мм	1 шт.
17	Саморез с потайной головкой - 2,2x4,5 мм	4 шт.
18	Саморез с полукруглой головкой - 3,5x16 мм	4 шт.
19	Винт крепления ригеля с полукруглой головкой - M4x8 мм	1 шт.
20	Шайба М3 - 3.2x7 мм	1 шт.
21	Шайба М5 - 5.48x15 мм	1 шт.
22	Кабель подключения внешнего питания TS - 2.5mm, male	1 шт.
23	Разъем подключения внешнего питания TS – 2.5mm, female	1 шт.
24	Соленоид	1 шт.
25	DC/DC преобразователь	1 шт.
26	Светодиод сдвоенный (красный/зелёный)	1 шт.
27	Резистор 8.2 кОм, 0.25 Ватт	1 шт.
28	Провод двужильный 0.25 мм ² , 30 см	1 шт.
29	Трубка термоусадочная Ø3 мм, 10 см	1 шт.



Общий вид сборки



Инструменты для сборки



Отвертка шлицевая



Отвертка крестообразная

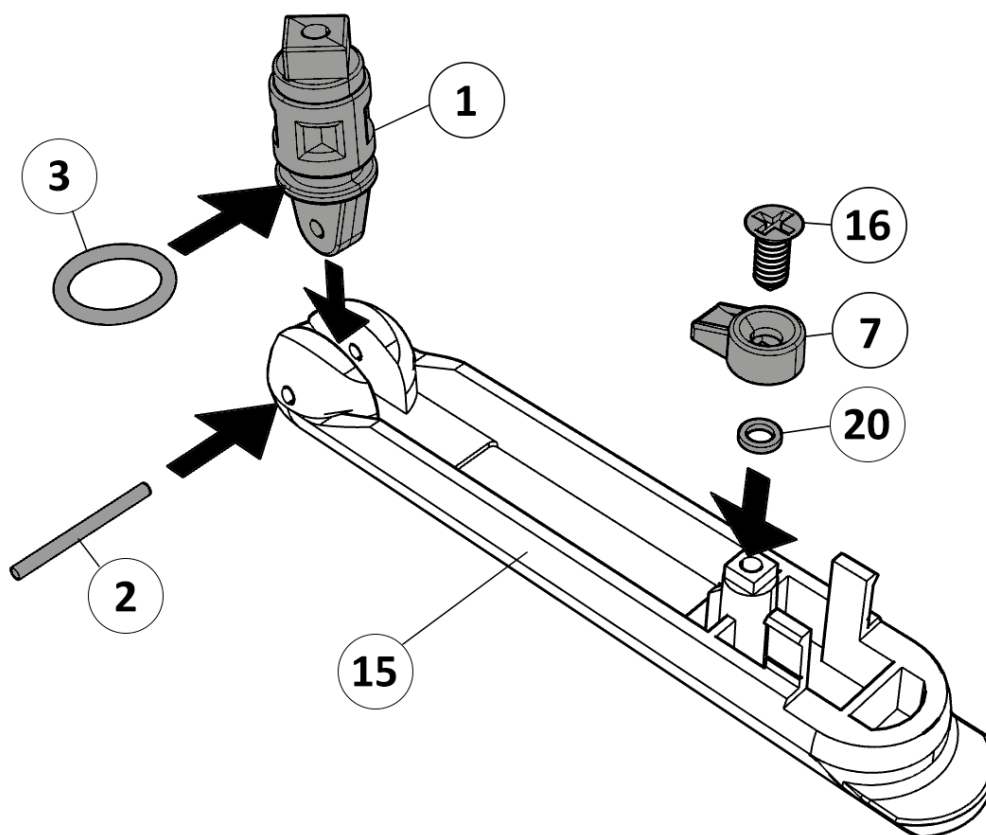


Паяльник

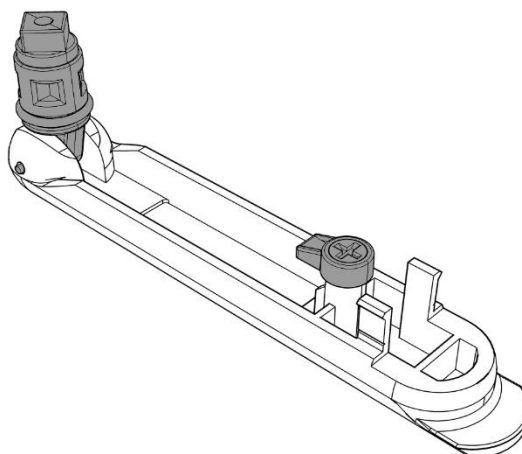


мультиметр (вольтметр)

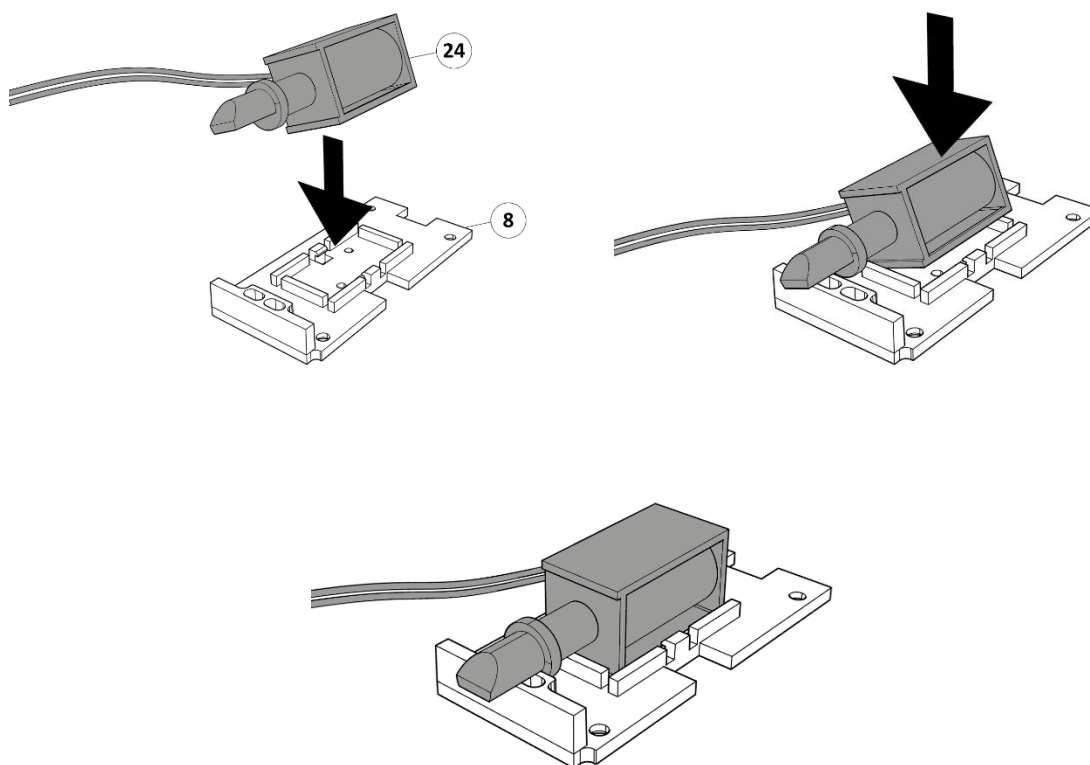
1. Сборка рукоятки



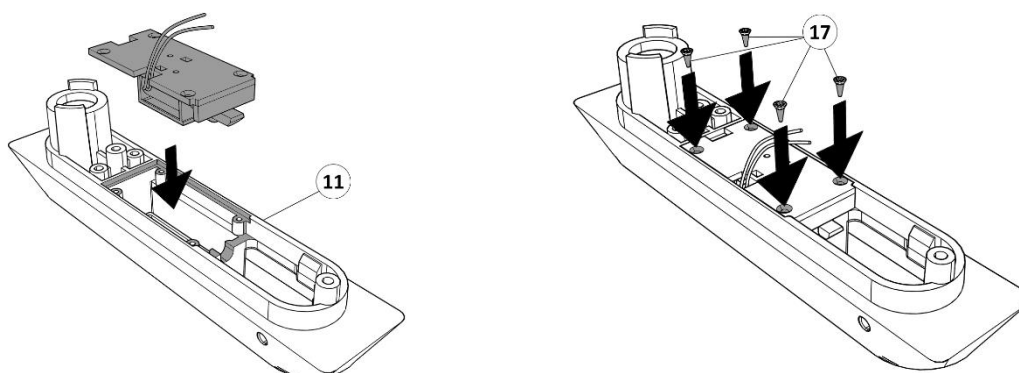
Вставьте якорь (1) в паз рукоятки (15) совместив осевые отверстия. Вставьте ось (2) в осевые отверстия. Наденьте резиновое кольцо (3) в паз на якорь. Вставьте саморез (16) в грибок (7) с конической стороны. Шайбу (20) необходимо вложить в квадратный паз. Установите грибок на стойку с квадратным посадочным местом. Грибок должен смотреть на шарнирное соединение рукоятки. Закрутите саморез.



2. Установка соленоида

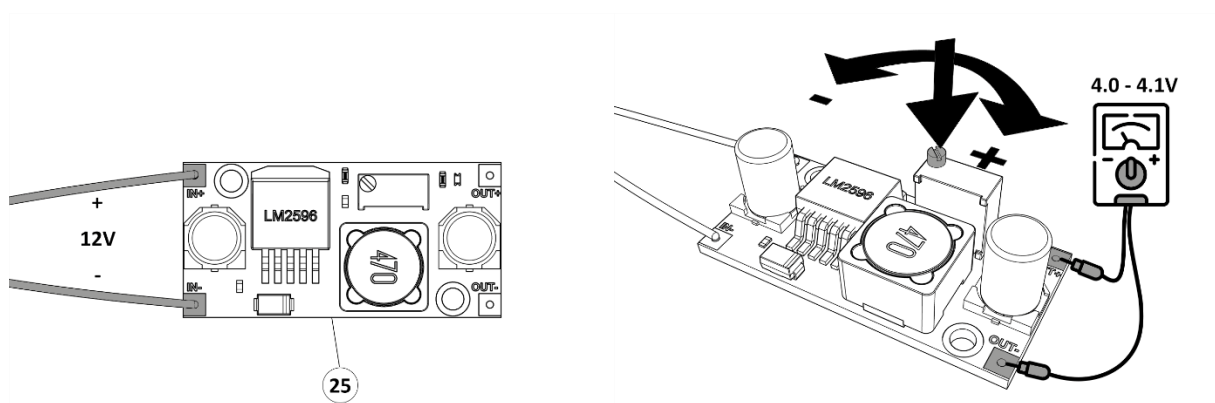


2.1. Вставьте соленоид (24) в прямоугольную область крышки соленоида (8) так, чтобы защелки удерживали соленоид за его металлический корпус, а язычок смотрел на выступ крышки, при этом ограничительное кольцо язычка должно находиться в пространстве между выступом крышки и корпусом соленоида, плоский скос язычка - вдоль выступа крышки. После сборки, язычок соленоида должен свободно двигаться, возвращаться пружиной в исходное состояние.



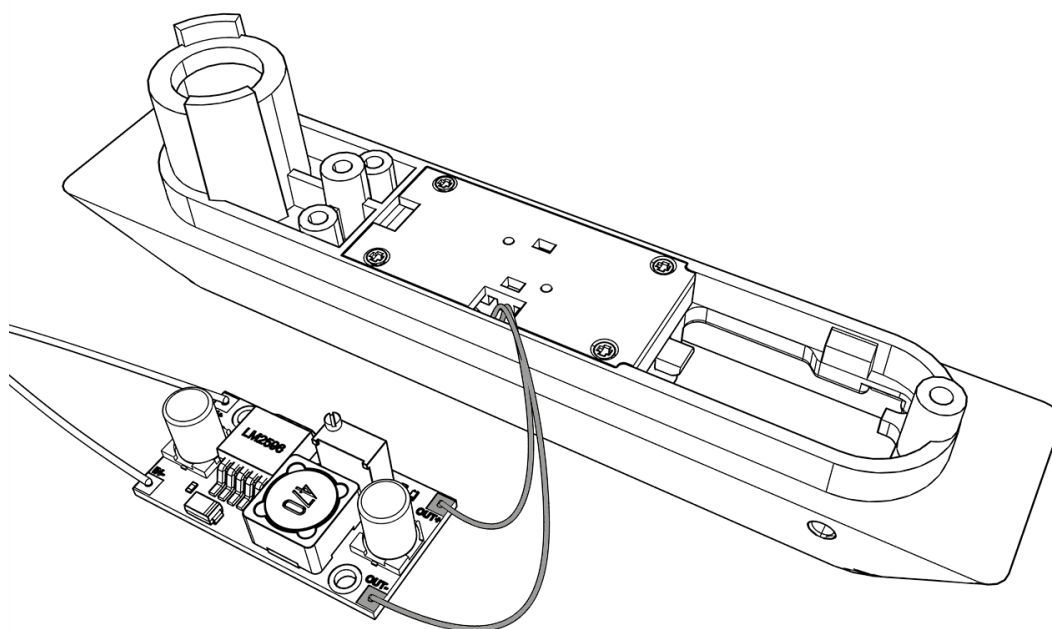
2.2. Уложите провода соленоида в одно из прямоугольных отверстий пластины. Установите получившуюся сборку крышкой вверх в прямоугольную область центральной консоли (11), язычок соленоида должен выступать за ее пределы. Закрепите пластину крепления соленоида используя саморезы (17) – 4шт.

3. Настройка DC/DC преобразователя.



- 3.1. Припаяйте провод питания (22) к DC/DC преобразователю (25) к площадкам IN+ и IN-.
- 3.2. Подключите источник питания 12 Вольт, 1 Ампер к DC/DC преобразователю. Во избежание выхода из строя преобразователя, при подключении соблюдайте полярность (+ и -)!
- 3.3. Используя измерительный прибор (вольтметр) необходимо установить выходное напряжение DC/DC преобразователя равное 4 – 4.1 вольт. Для регулировки выходного напряжения на плате преобразователя установлен резистор с регулировочным винтом. Используя шлицевую (плоскую) отвертку вращайте винт против часовой стрелки для уменьшения напряжения или по часовой для увеличения.

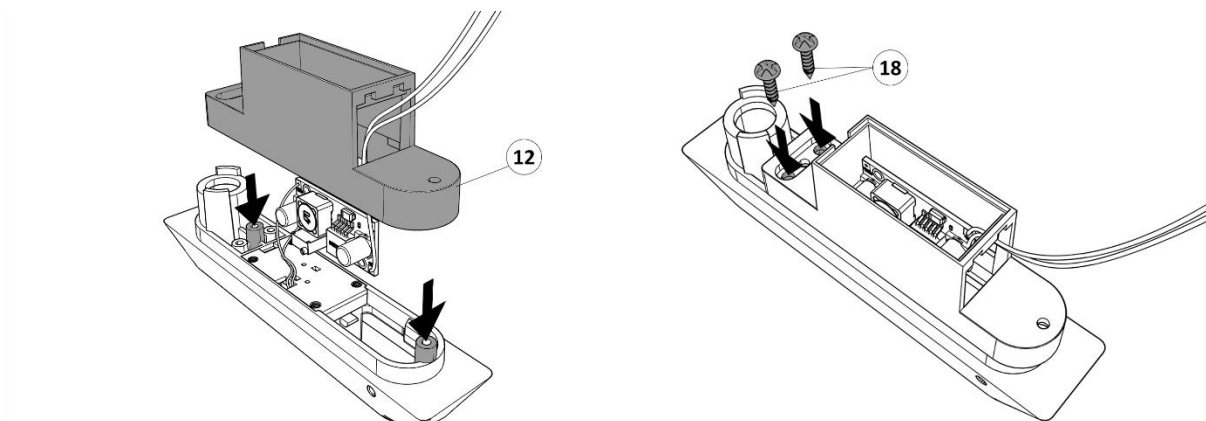
4. Соединение DC/DC преобразователя и соленоида.



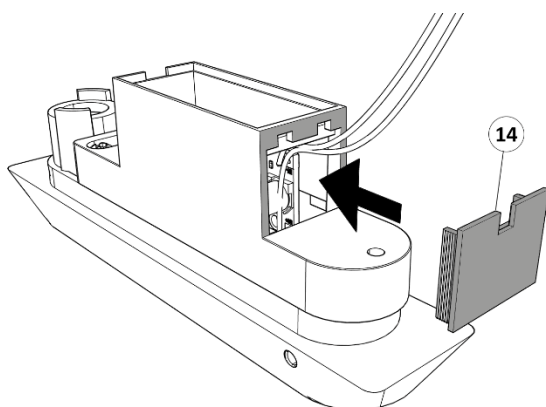
Важно! Во избежание выхода из строя соленоида, предварительно выполните настройку DC/DC преобразователя описанную в пункте 3 Настройка DC/DC преобразователя.

После установки напряжения 4.0 - 4.1 вольт припаяйте провода соленоида к площадкам DC/DC преобразователя OUT + и OUT-. Полярность (+ и -) проводников соленоида не имеет значения.

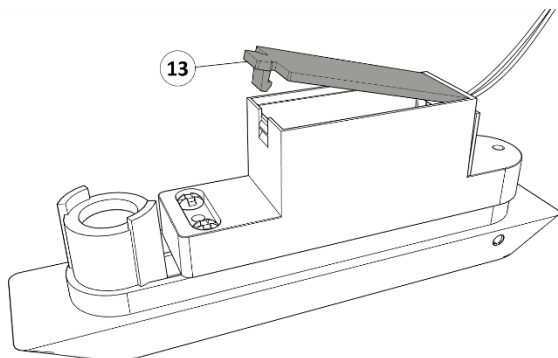
5. Соединение корабля с центральной консолью.



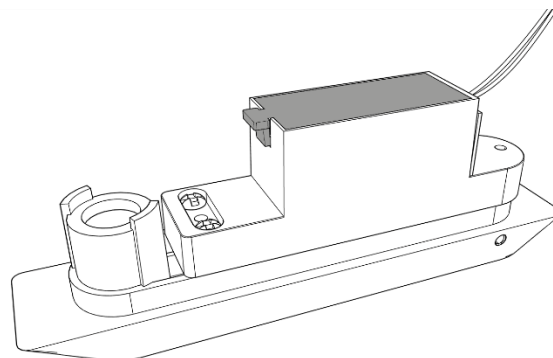
Совместите обе детали ориентируясь на отверстия для крепления. Зафиксируйте обе части саморезами (18) – 2 шт. в два из трех крайних отверстий находящихся на одной стороне.



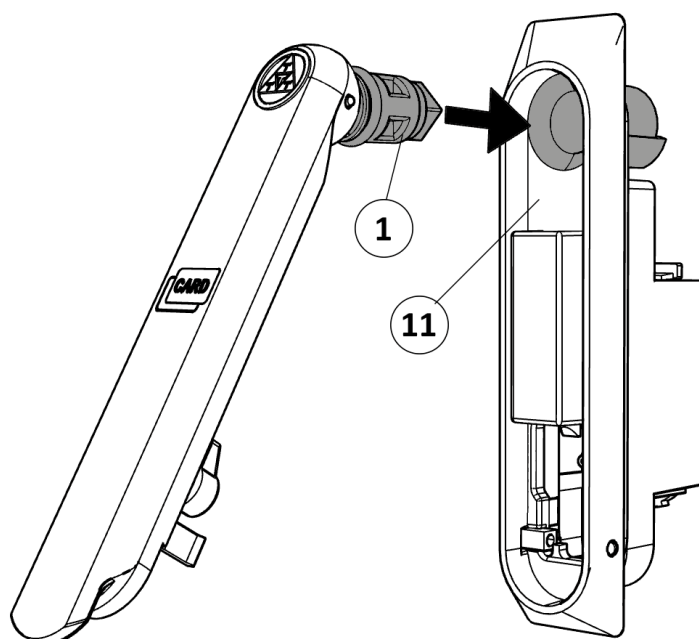
Установите заглушку (14).



Установите крышку (13).

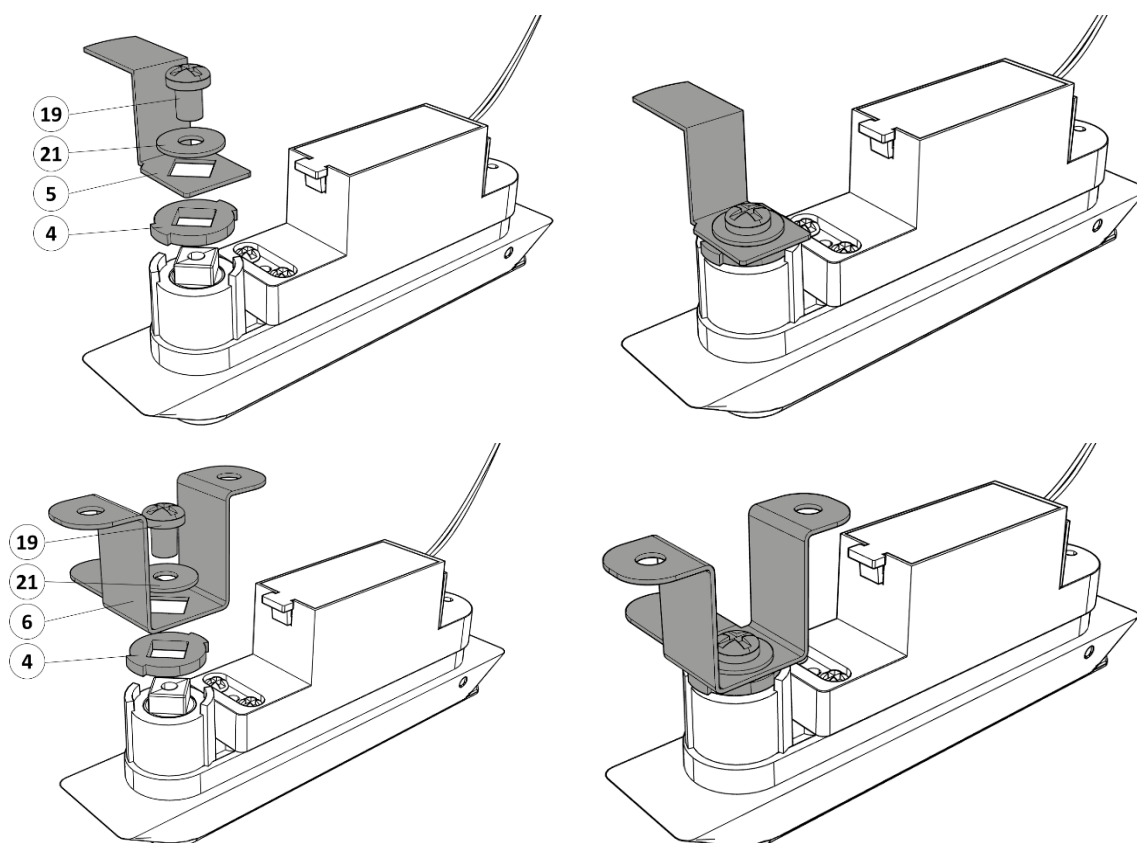


6. Соединение рукоятки с центральной консолью.



Поместите якорь рукоятки (1) в цилиндрическое отверстие центральной консоли (11). Совместите рукоять с центральной консолью в закрытое положение, предварительно, во избежание защелкивания рукоятки, рекомендуется заклеить язычок соленооида скотчем. Квадратная часть якоря должна выйти за пределы плоскости цилиндрической части. При необходимости приложите усилие на рукоять в точке ее соединения с якорем.

6. Установка ригеля.

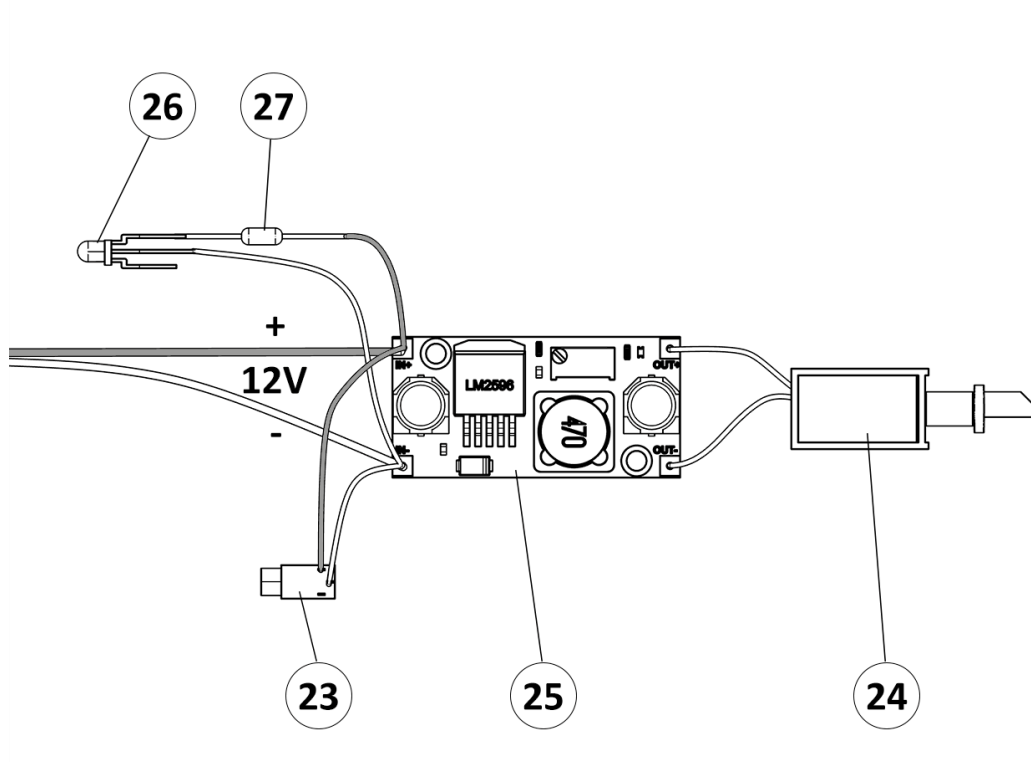


Установите проставку - ограничитель поворота рукоятки (4) на выступающую часть якоря. В зависимости от типа шкафа, установите ригель флажковый (5) или ригель бабочка (6). Зафиксируйте при помощи шайбы (21) и винта (19).

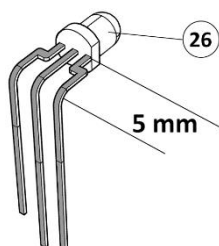
8. Подключение светодиода и разъема внешнего питания.



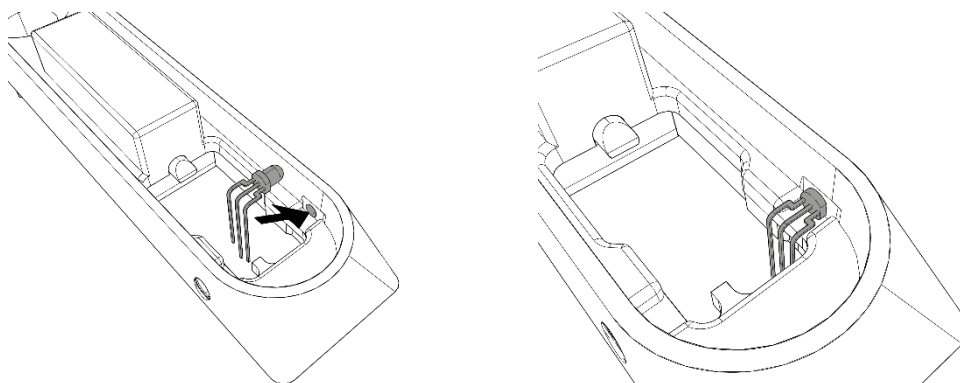
При использовании светодиода (26), необходимо припаять один вывод резистора (27) к 1 или 3 ножке светодиода. К центральной ножке светодиода необходимо припаять минусовой (-) провод. Плюсовой проводник (+12 вольт) необходимо припаять ко второму выводу резистора.



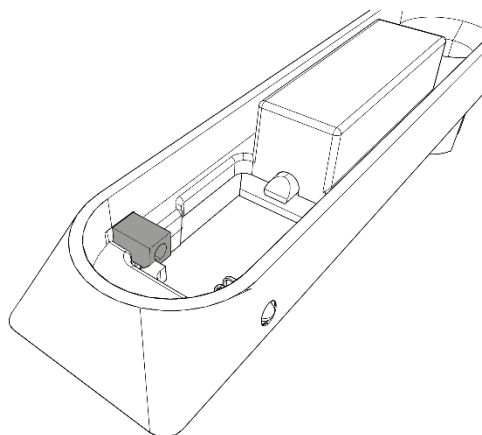
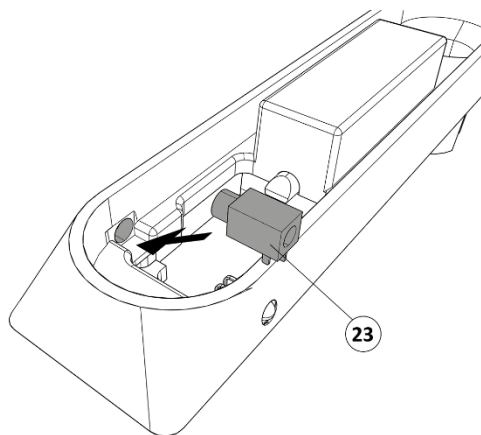
9. Установка светодиода и разъема внешнего питания.



Согните ножки отступив от колбы светодиода (26) 5 мм, под углом 90 градусов.

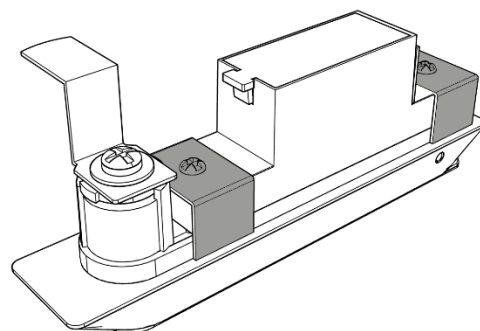
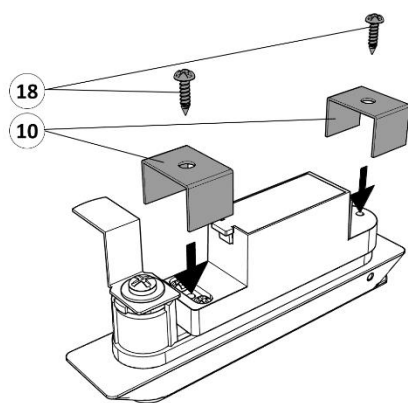
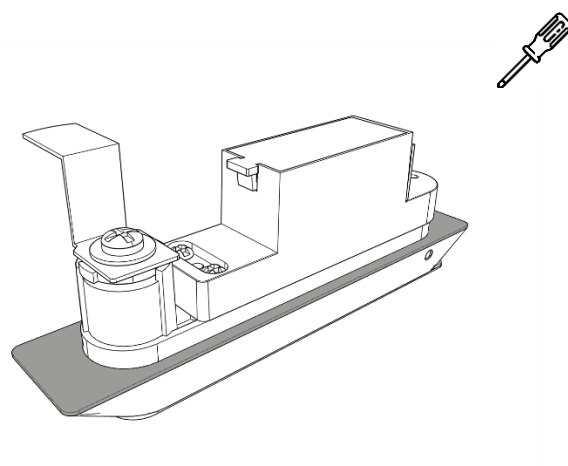
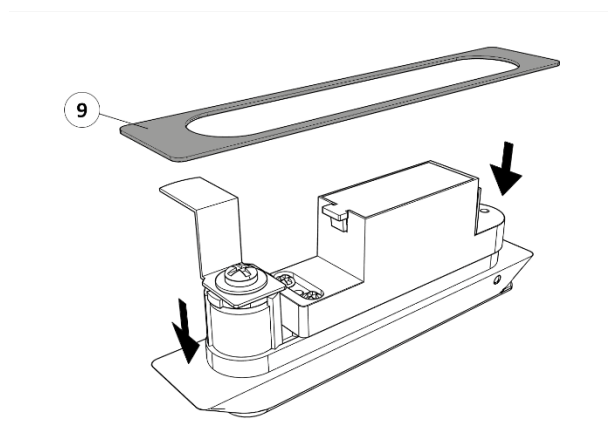


Установите светодиод (26) в отверстие центральной консоли, находящееся с правой стороны.



Установите разъем подключения внешнего питания (23) в отверстие центральной консоли, находящееся с левой стороны.

Монтаж устройства



Для наилучшего прилегания используйте резиновую прокладку (9). Установите устройство в посадочное место. Для крепления используйте скобы монтажные (10) и саморезы (18) – 2 шт.